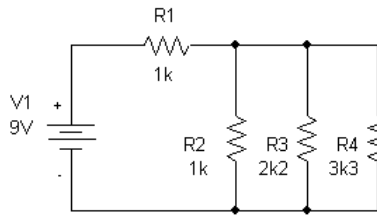


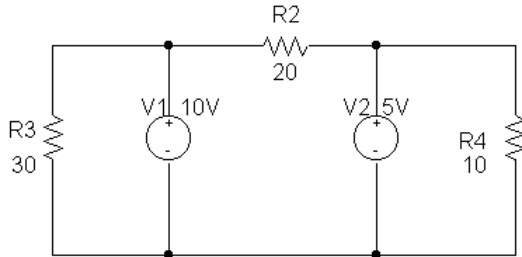
SKK0090

KODUTÖÖ, variant 1

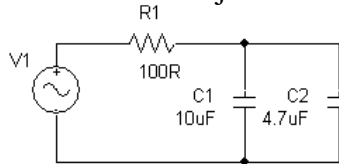
1. Leida voolud kõikides ahela harudes.



2. Leida voolud kõikides ahela harudes, kasutades Kirchhoff'i seadusi.



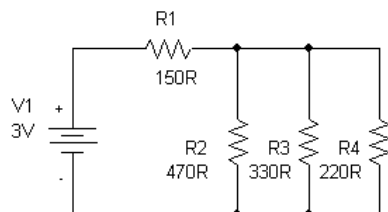
3. Leida ahelalt hajuv näivvõimsus, reaktiivvõimsus ja aktiivvõimsus (230Vac, 50Hz).



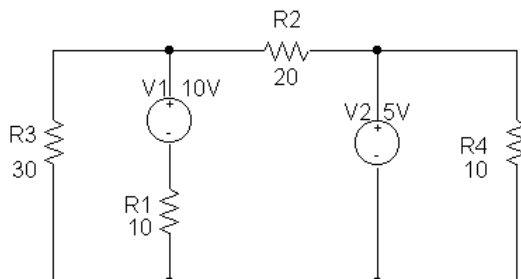
SKK0090

KODUTÖÖ, variant 2

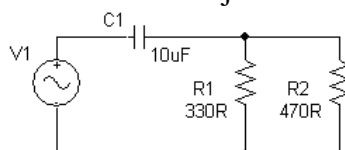
1. Leida pingelang takistil R1.



2. Leida voolud kõikides ahela harudes, kasutades Kirchhoff'i seadusi.



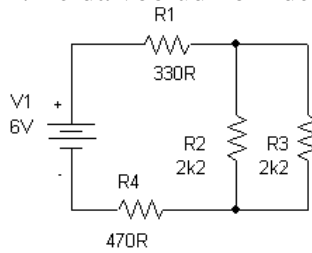
3. Leida ahelalt hajuv näivvõimsus, reaktiivvõimsus ja aktiivvõimsus (230Vac, 50Hz).



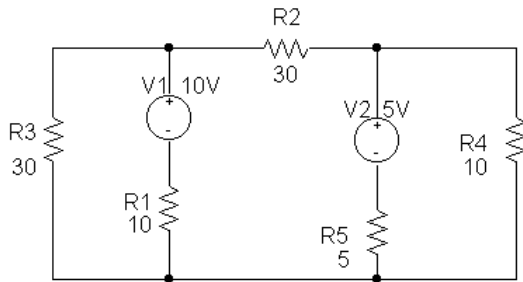
SKK0090

KODUTÖÖ, variant 3

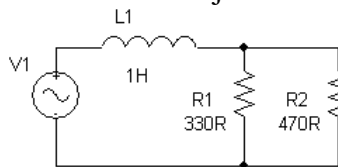
1. Leida voolud kõikides ahela harudes.



2. Leida voolud kõikides ahela harudes, kasutades Kirchhoff'i seadusi.



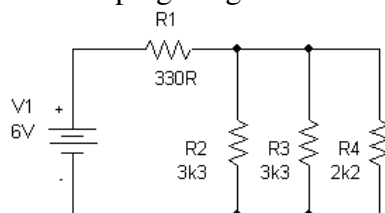
3. Leida ahelalt hajuv näivvõimsus, reaktiivvõimsus ja aktiivvõimsus (230Vac, 50Hz).



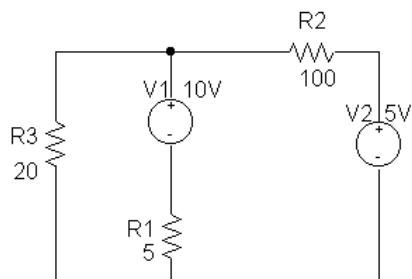
SKK0090

KODUTÖÖ, variant 4

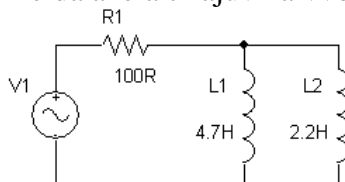
1. Leida pingelang takistil R_1 .



2. Leida voolud kõikides ahela harudes, kasutades Kirchhoff'i seadusi.



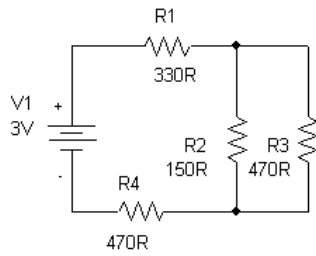
3. Leida ahelalt hajuv näivvõimsus, reaktiivvõimsus ja aktiivvõimsus (230Vac, 50Hz).



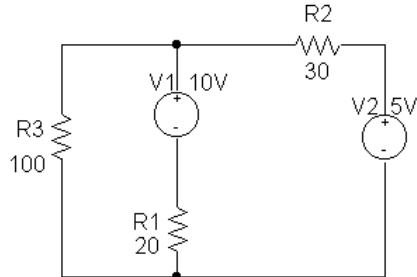
SKK0090

KODUTÖÖ, variant 5

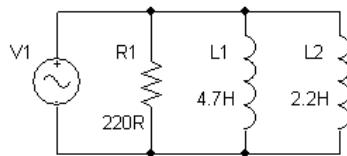
1. Leida voolud kõikides ahela harudes.



2. Leida voolud kõikides ahela harudes, kasutades Kirchhoff'i seadusi.



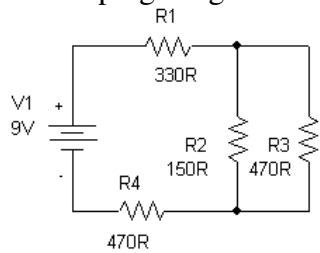
3. Leida ahelalt hajuv näivvõimsus, reaktiivvõimsus ja aktiivvõimsus (230Vac, 50Hz).



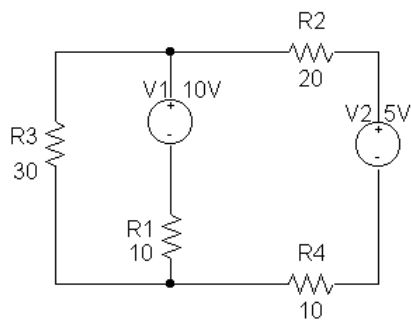
SKK0090

KODUTÖÖ, variant 6

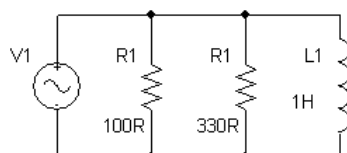
1. Leida pingelang takistil R1.



2. Leida voolud kõikides ahela harudes, kasutades Kirchhoff'i seadusi.



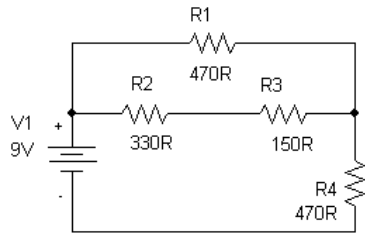
3. Leida ahelalt hajuv näivvõimsus, reaktiivvõimsus ja aktiivvõimsus (230Vac, 50Hz).



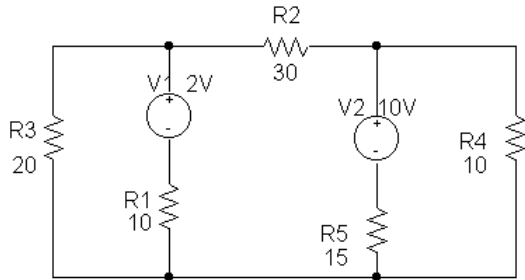
SKK0090

KODUTÖÖ, variant 7

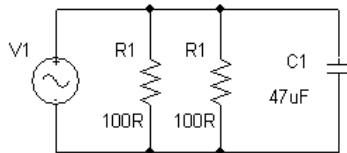
1. Leida voolud kõikides ahela harudes.



2. Leida voolud kõikides ahela harudes, kasutades Kirchhoff'i seadusi.



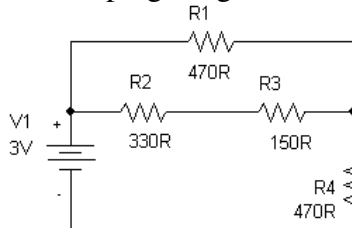
3. Leida ahelalt hajuv näivvõimsus, reaktiivvõimsus ja aktiivvõimsus (230Vac, 50Hz).



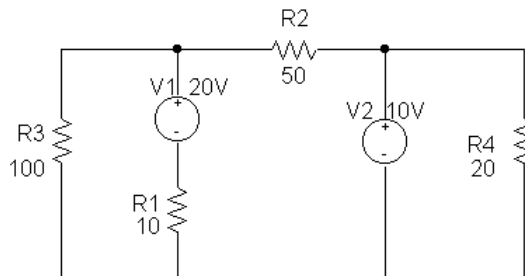
SKK0090

KODUTÖÖ, variant 8

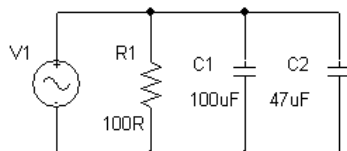
1. Leida pingelang takistil R2.



2. Leida voolud kõikides ahela harudes, kasutades Kirchhoff'i seadusi.



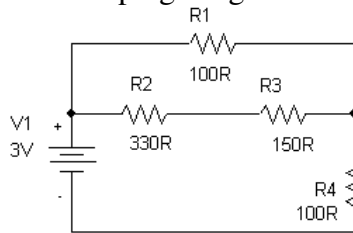
3. Leida ahelalt hajuv näivvõimsus, reaktiivvõimsus ja aktiivvõimsus (230Vac, 50Hz).



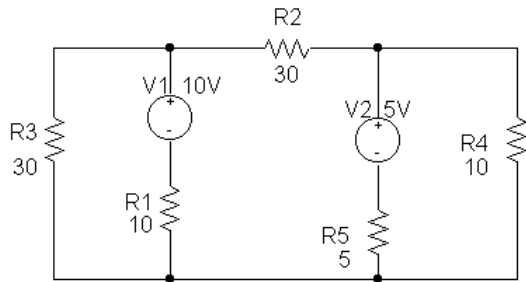
SKK0090

KODUTÖÖ, variant 9

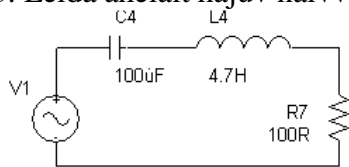
1. Leida pingelang takistil R1.



2. Leida voolud kõikides ahela harudes, kasutades Kirchhoff'i seadusi.



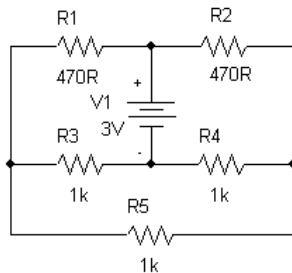
3. Leida ahelalt hajuv näivvõimsus, reaktiivvõimsus ja aktiivvõimsus (230Vac, 50Hz).



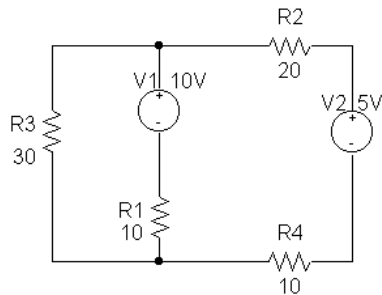
SKK0090

KODUTÖÖ, variant 10

1. Leida voolud kõikides ahela harudes.



2. Leida voolud kõikides ahela harudes, kasutades Kirchhoff'i seadusi.



3. Leida ahelalt hajuv näivvõimsus, reaktiivvõimsus ja aktiivvõimsus (230Vac, 50Hz).

